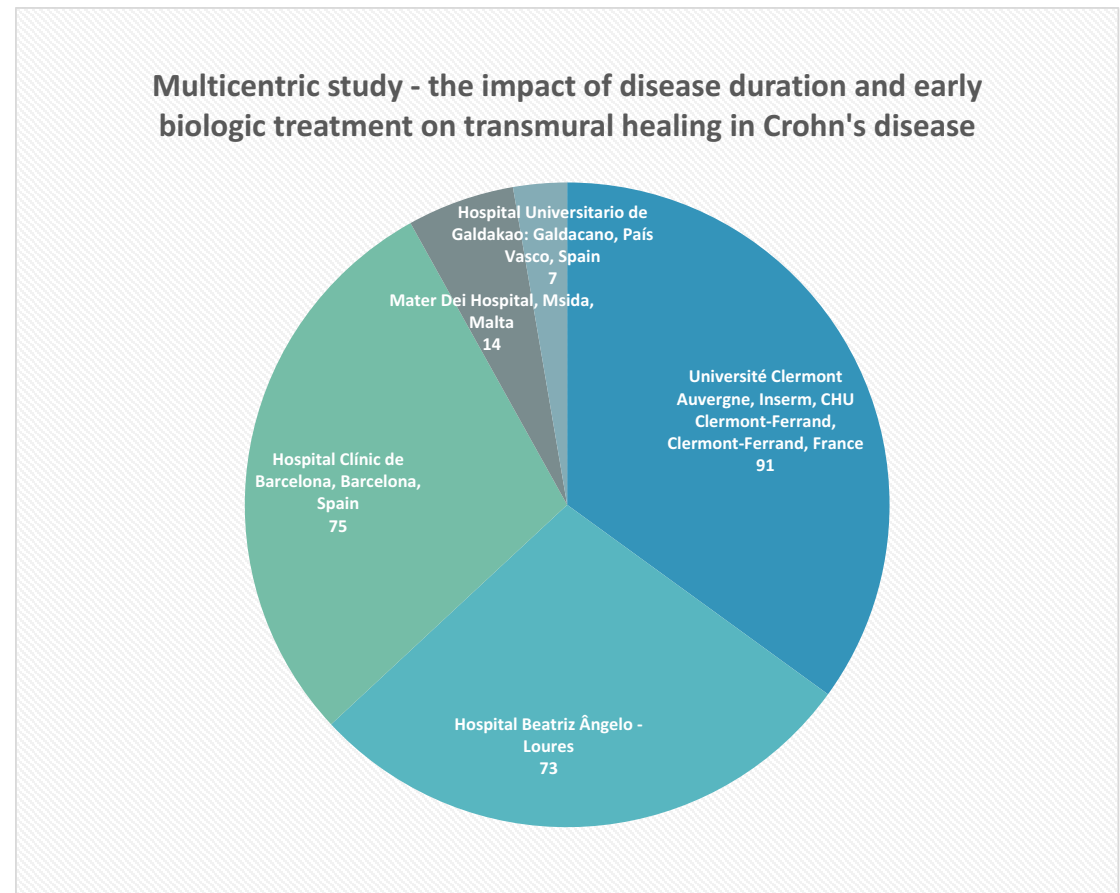


Recrutamento Junho 2023

Multicentric study - the impact of disease duration and early biologic treatment on transmural healing in Crohn's disease

PI: Joana Revés

Centros participantes (TOTAL = 5)	Doentes incluídos
Université Clermont Auvergne, Inserm, CHU Clermont-Ferrand, Clermont-Ferrand,	91
Hospital Beatriz Ângelo - Loures	73
Hospital Clínic de Barcelona, Barcelona, Spain	75
Mater Dei Hospital, Msida, Malta	14
Hospital Universitario de Galdakao: Galdacano, País Vasco, Spain	7
<b>TOTAL</b>	<b>260</b>

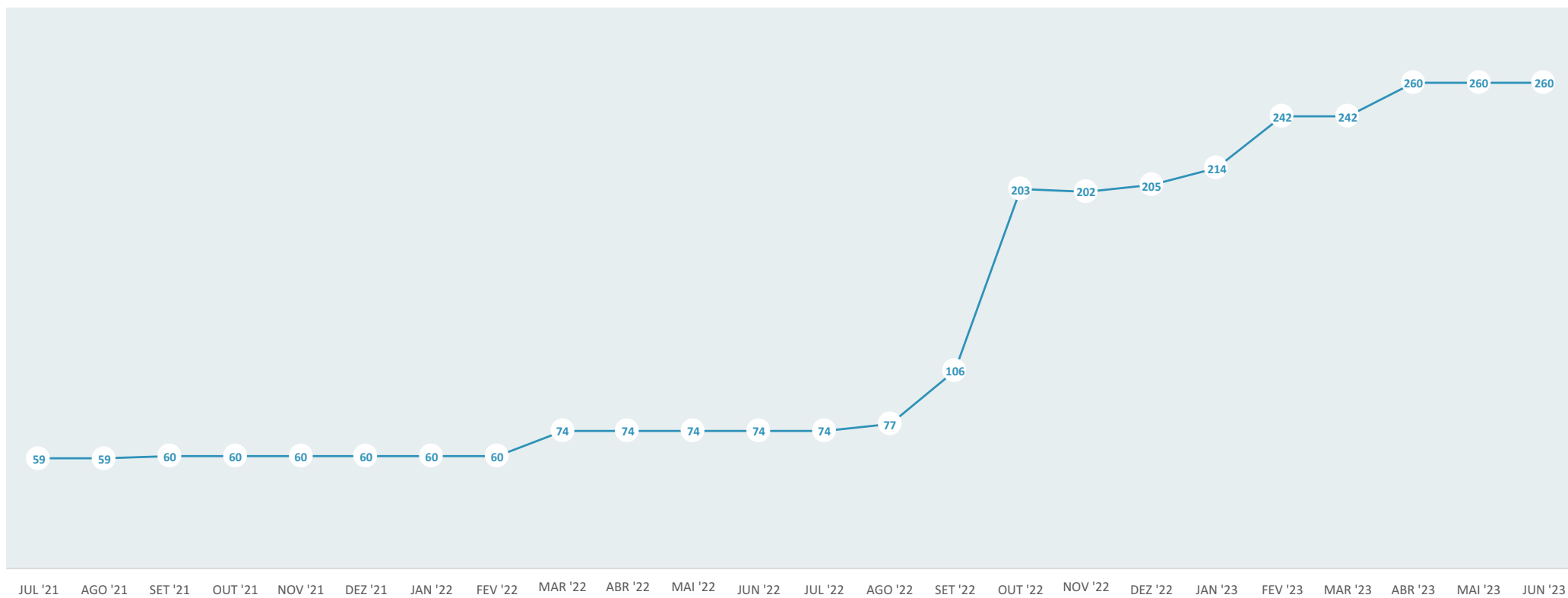


### Recrutamento Junho 2023

Multicentric study - the impact of disease duration and early biologic treatment on transmural healing in Crohn's disease

PI: Joana Revés

NÚMERO CUMULATIVO DE DOENTES RECRUTADOS

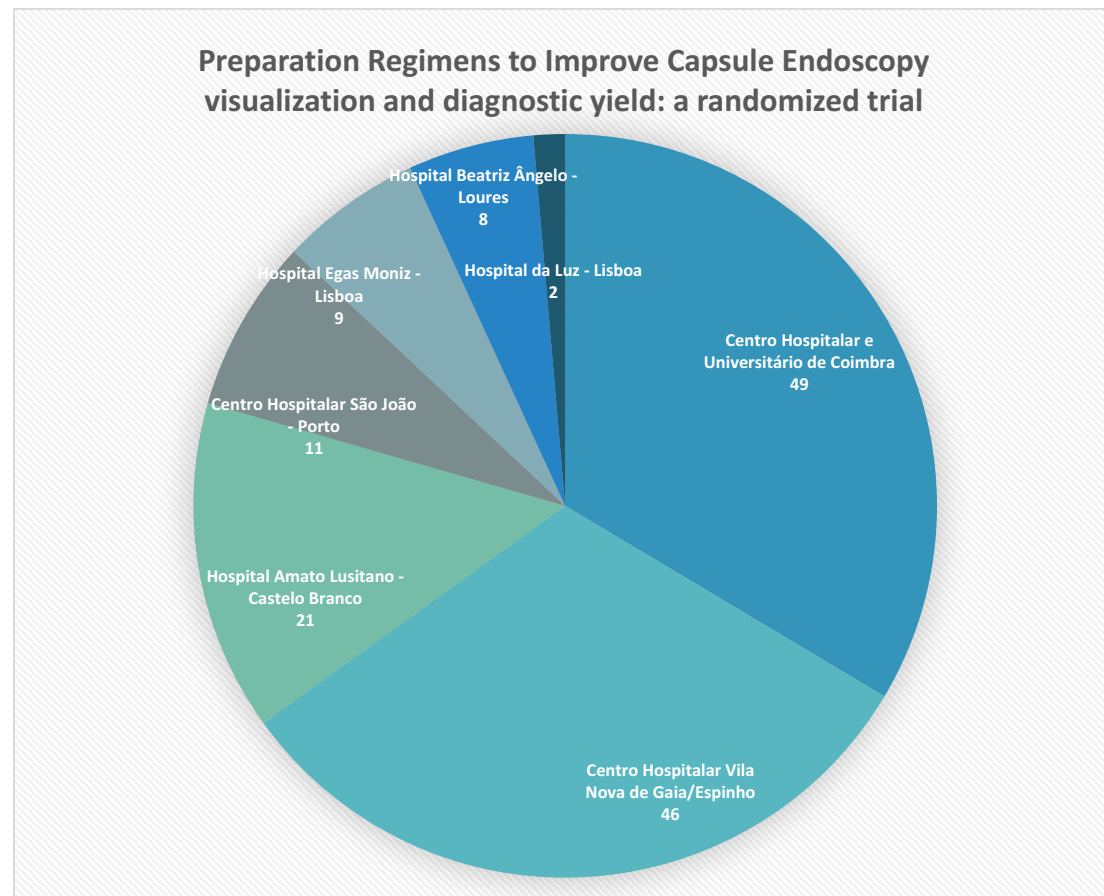


Recrutamento Junho 2023

Preparation Regimens to Improve Capsule Endoscopy visualization and diagnostic yield: a randomized trial

PI: Manuela Estevinho

Centros participantes (TOTAL = 14)	Doentes incluídos
Centro Hospitalar e Universitário de Coimbra	49
Centro Hospitalar Vila Nova de Gaia/Espinho	46
Hospital Amato Lusitano - Castelo Branco	21
Centro Hospitalar São João - Porto	11
Hospital Egas Moniz - Lisboa	9
Hospital Beatriz Ângelo - Loures	8
Hospital da Luz - Lisboa	2
Centro Hospitalar de Trás-os-Montes e Alto Douro - Vila Real	0
Centro Hospitalar entre Douro e Vouga	0
Centro Hospitalar Lisboa Ocidental	0
Centro Hospitalar Universitário de Lisboa Central	0
Centro Hospitalar Universitário do Algarve	0
Centro Hospitalar Universitário do Porto	0
Hospital Pedro Hispano - Matosinhos	0
<b>TOTAL</b>	<b>146</b>

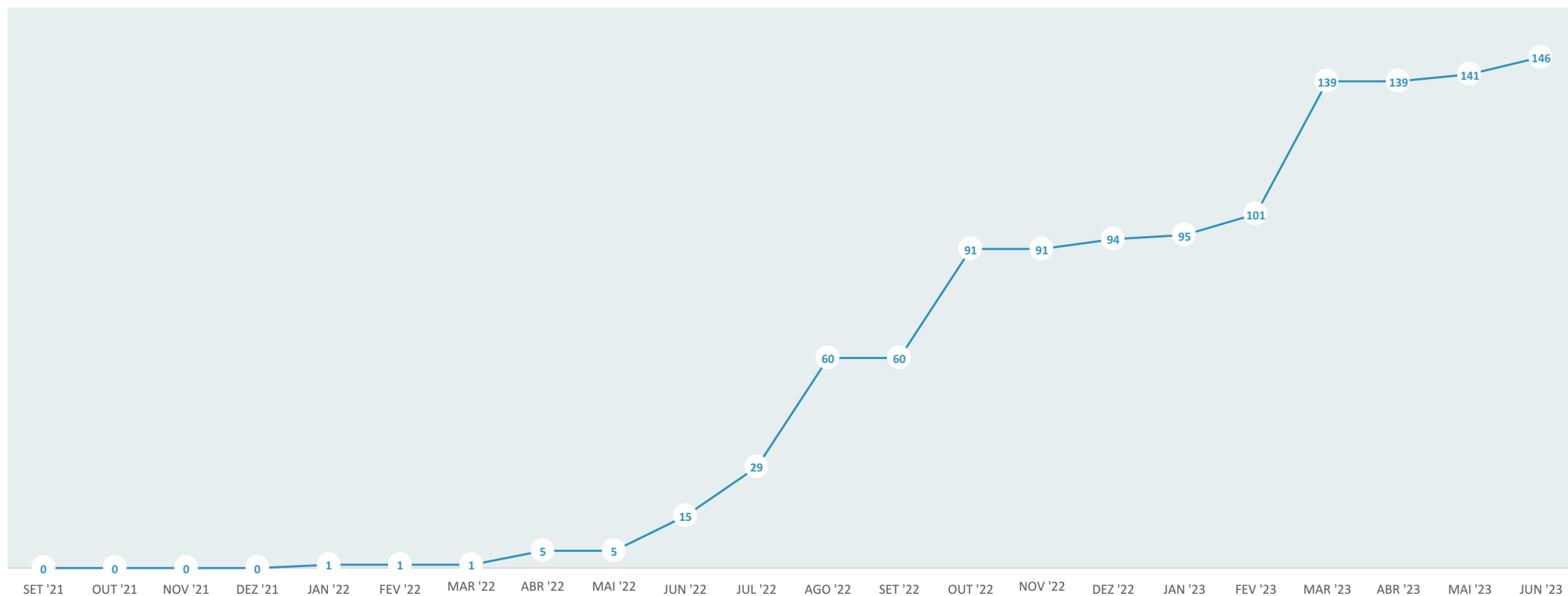


### Recrutamento Junho 2023

## Preparation Regimens to Improve Capsule Endoscopy visualization and diagnostic yield: a randomized trial

PI: Manuela Estevinho

NÚMERO CUMULATIVO DE DOENTES RECRUTADOS

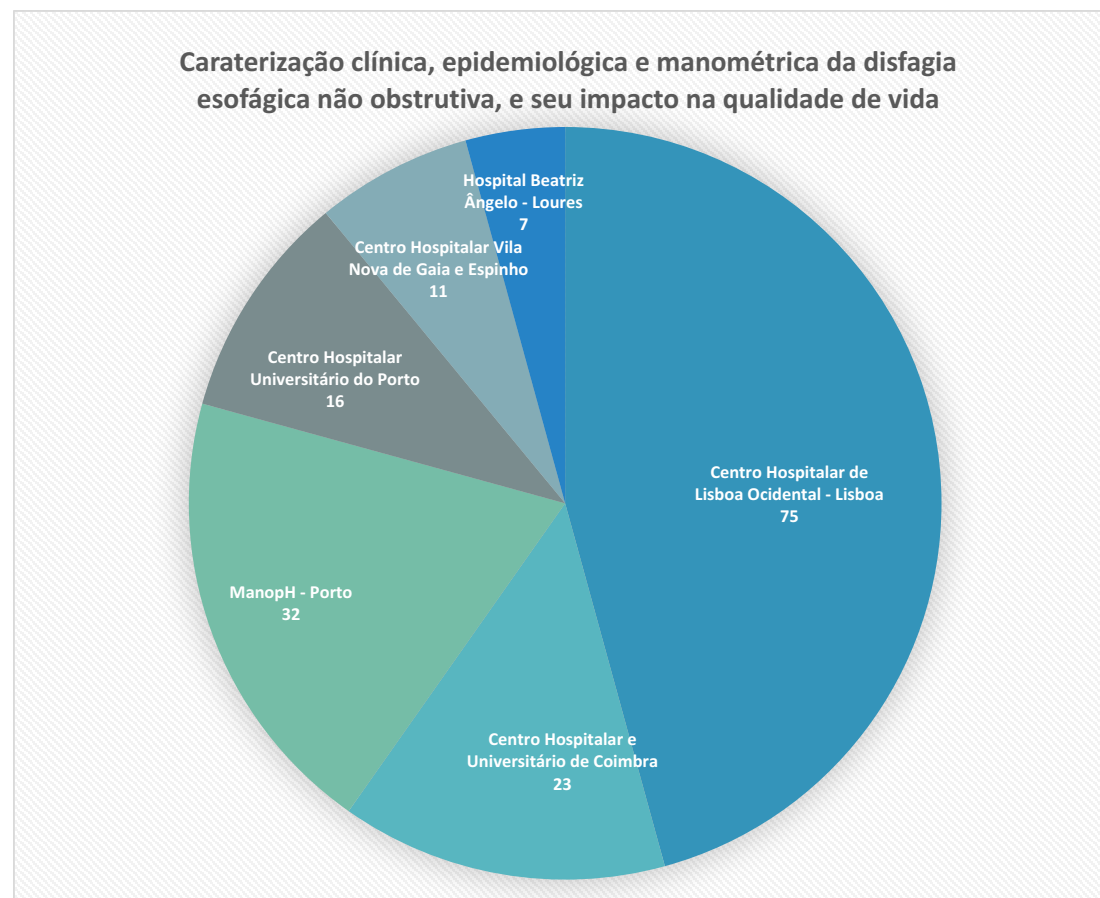


Recrutamento Junho 2023

Caraterização clínica, epidemiológica e manométrica da disfagia esofágica não obstrutiva, e seu impacto na qualidade de vida

PI: José Pedro Azevedo Rodrigues

Centros participantes (TOTAL = 12)	Doentes incluídos
Centro Hospitalar de Lisboa Ocidental - Lisboa	75
Centro Hospitalar e Universitário de Coimbra	23
ManopH - Porto	32
Centro Hospitalar Universitário do Porto	16
Centro Hospitalar Vila Nova de Gaia e Espinho	11
Hospital Beatriz Ângelo - Loures	7
Laboratório de Motilidade do Centro Hospitalar e Universitário do Porto	0
Centro Hospitalar de Lisboa Norte - Lisboa	0
Hospital Amato Lusitano - Castelo Branco	0
Hospital da Luz - Lisboa	0
Hospital do Divino Espírito Santo - Ponta Delgada	0
Hospital Militar das Forças Armadas - Polo do Porto	0
<b>TOTAL</b>	<b>164</b>



### Recrutamento Junho 2023

## Caraterização clínica, epidemiológica e manométrica da disfagia esofágica não obstrutiva, e seu impacto na qualidade de vida

PI: José Pedro Azevedo Rodrigues

NÚMERO CUMULATIVO DE DOENTES RECRUTADOS

