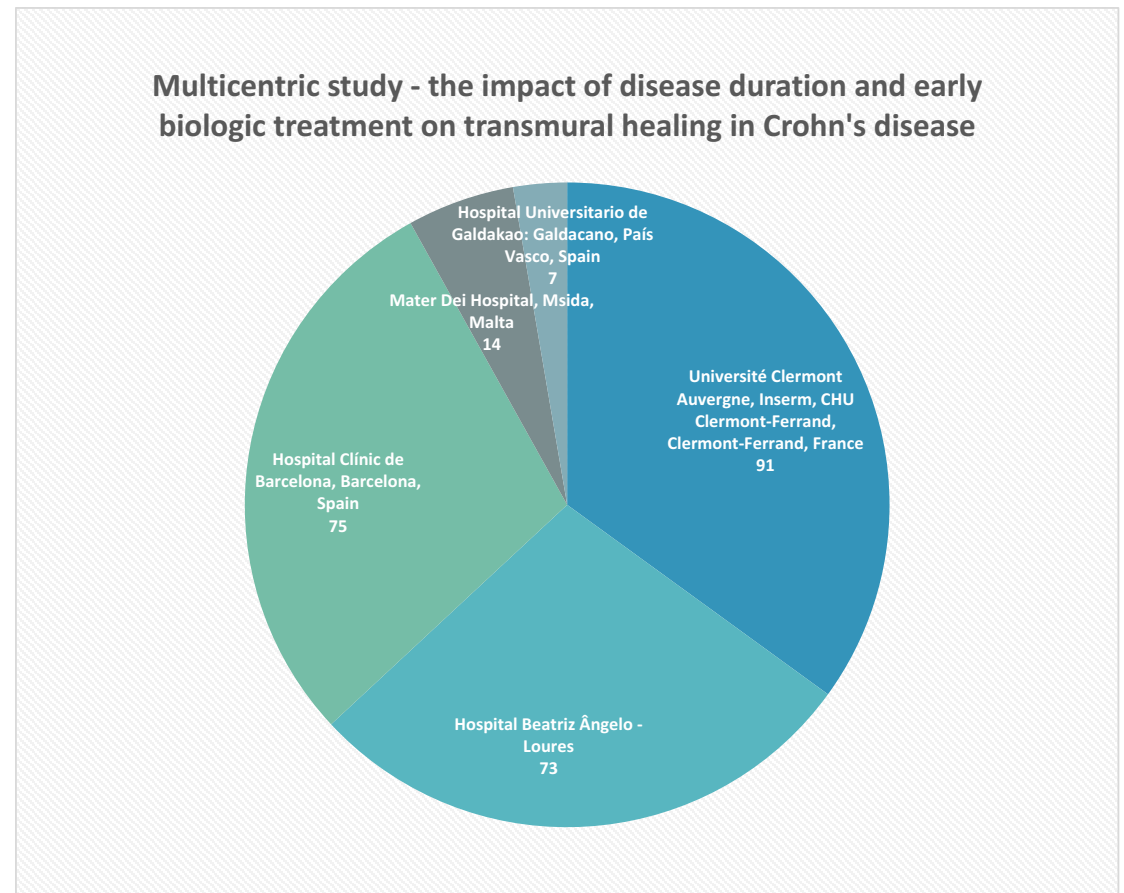


Recrutamento Setembro 2023

Multicentric study - the impact of disease duration and early biologic treatment on transmural healing in Crohn's disease

PI: Joana Revés

Centros participantes (TOTAL = 5)	Doentes incluídos
Université Clermont Auvergne, Inserm, CHU Clermont-Ferrand, Clermont-Ferrand,	91
Hospital Beatriz Ângelo - Loures	73
Hospital Clínic de Barcelona, Barcelona, Spain	75
Mater Dei Hospital, Msida, Malta	14
Hospital Universitario de Galdakao: Galdacano, País Vasco, Spain	7
TOTAL	260

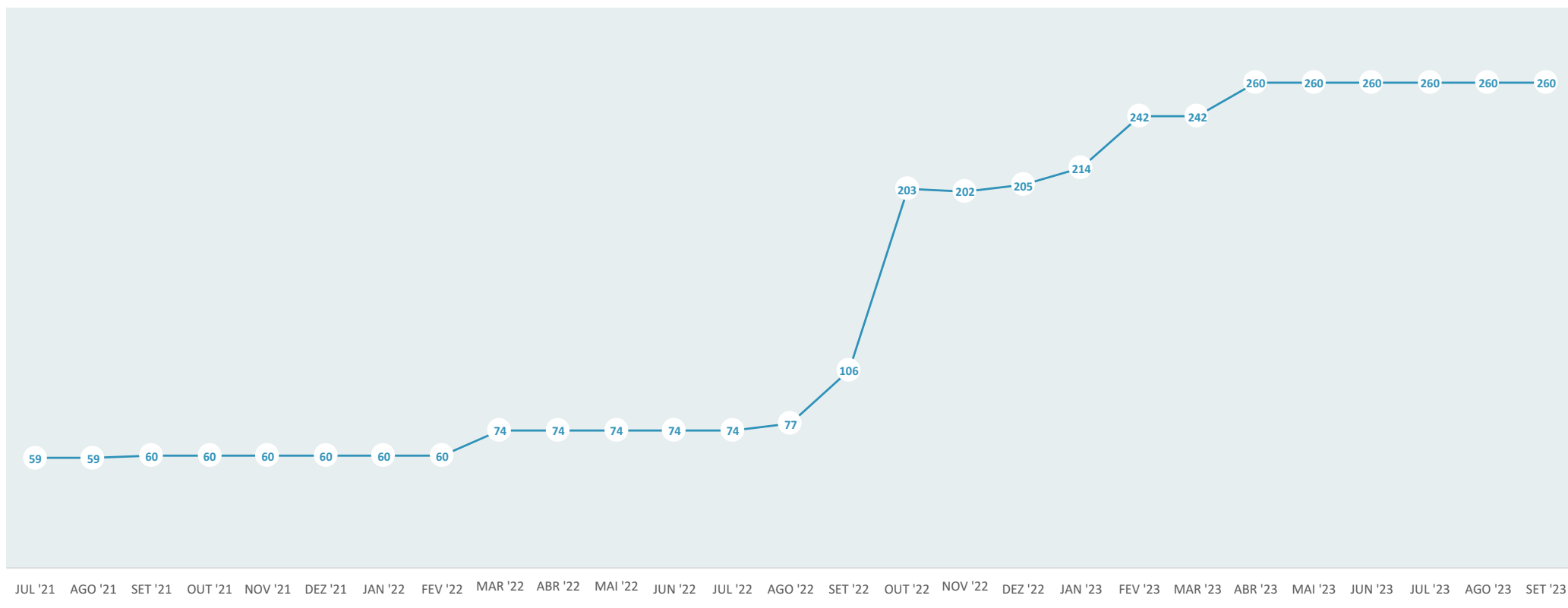


Recrutamento Setembro 2023

Multicentric study - the impact of disease duration and early biologic treatment on transmural healing in Crohn's disease

PI: Joana Revés

NÚMERO CUMULATIVO DE DOENTES RECRUTADOS

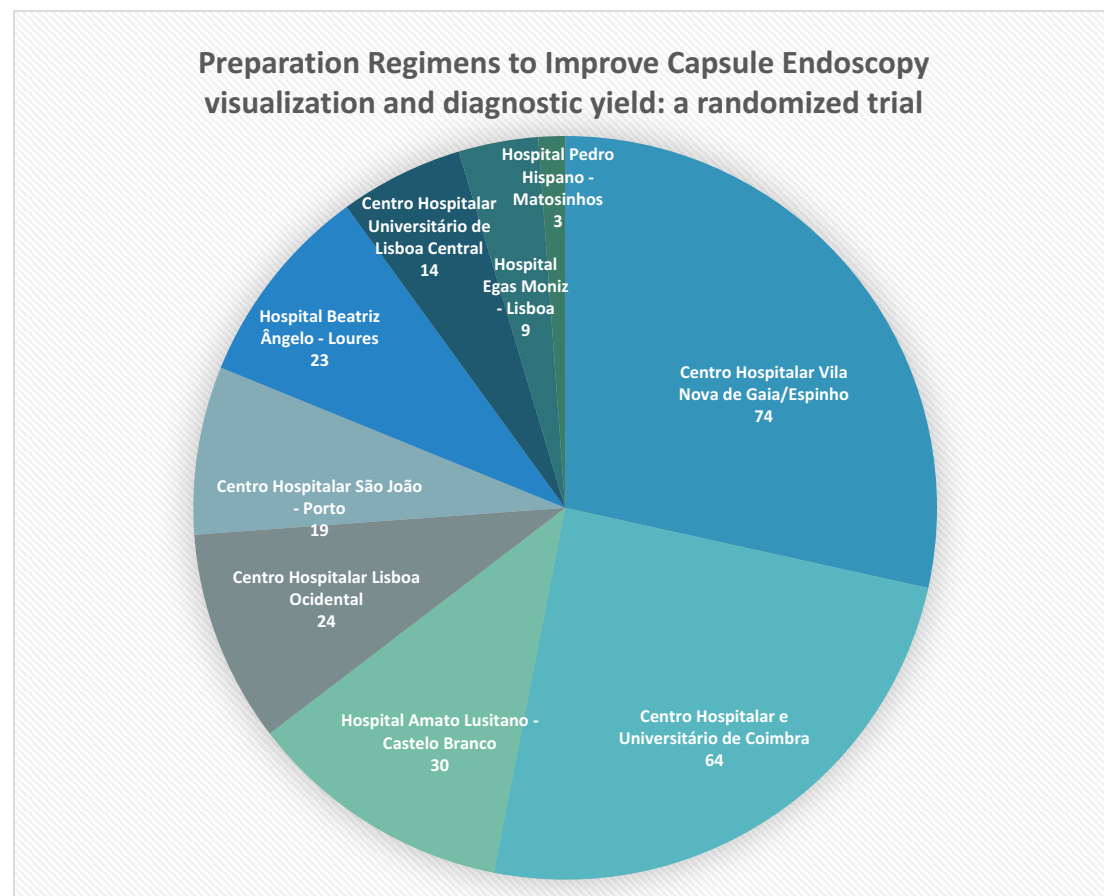


Recrutamento Setembro 2023

Preparation Regimens to Improve Capsule Endoscopy visualization and diagnostic yield: a randomized trial

PI: Manuela Estevinho

Centros participantes (TOTAL = 14)	Doentes incluídos
Centro Hospitalar Vila Nova de Gaia/Espinho	74
Centro Hospitalar e Universitário de Coimbra	64
Hospital Amato Lusitano - Castelo Branco	30
Centro Hospitalar Lisboa Ocidental	24
Centro Hospitalar São João - Porto	19
Hospital Beatriz Ângelo - Loures	23
Centro Hospitalar Universitário de Lisboa Central	14
Hospital Egas Moniz - Lisboa	9
Hospital Pedro Hispano - Matosinhos	3
Hospital da Luz - Lisboa	3
Centro Hospitalar de Trás-os-Montes e Alto Douro - Vila Real	0
Centro Hospitalar entre Douro e Vouga	0
Centro Hospitalar Universitário do Algarve	0
Centro Hospitalar Universitário do Porto	0
TOTAL	263

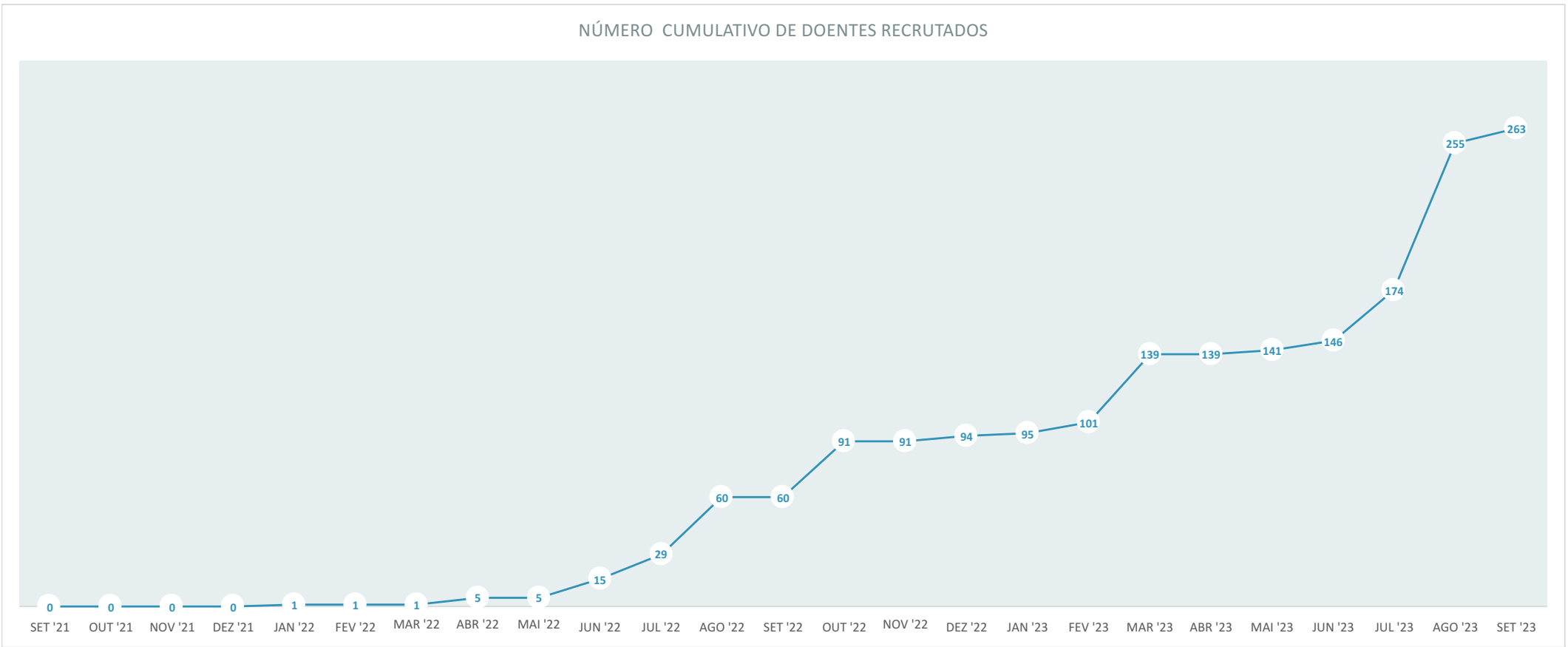


Recrutamento Setembro 2023

Preparation Regimens to Improve Capsule Endoscopy visualization and diagnostic yield: a randomized trial

PI: Manuela Estevinho

NÚMERO CUMULATIVO DE DOENTES RECRUTADOS

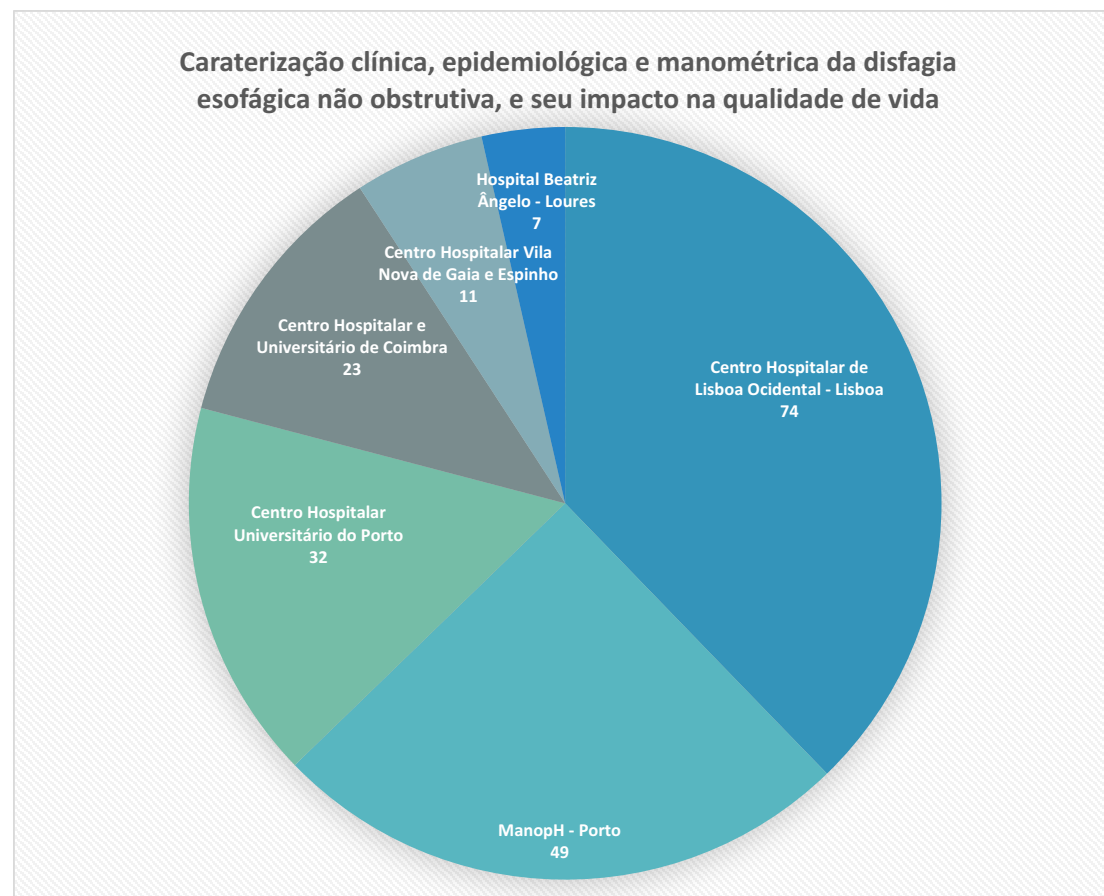


Recrutamento Setembro 2023

Caraterização clínica, epidemiológica e manométrica da disfagia esofágica não obstrutiva, e seu impacto na qualidade de vida

PI: José Pedro Azevedo Rodrigues

Centros participantes (TOTAL = 13)	Doentes incluídos
Centro Hospitalar de Lisboa Ocidental - Lisboa	74
ManopH - Porto	49
Centro Hospitalar Universitário do Porto	32
Centro Hospitalar e Universitário de Coimbra	23
Centro Hospitalar Vila Nova de Gaia e Espinho	11
Hospital Beatriz Ângelo - Loures	7
Laboratório de Motilidade do Centro Hospitalar e Universitário do Porto	0
Centro Hospitalar de Lisboa Norte - Lisboa	0
Hospital Amato Lusitano - Castelo Branco	0
Hospital da Luz - Lisboa	0
Hospital do Divino Espírito Santo - Ponta Delgada	0
Hospital Militar das Forças Armadas - Polo do Porto	0
Centro Hospitalar de Leiria	0
TOTAL	196



Recrutamento Setembro 2023

Caraterização clínica, epidemiológica e manométrica da disfagia esofágica não obstrutiva, e seu impacto na qualidade de vida

PI: José Pedro Azevedo Rodrigues

NÚMERO CUMULATIVO DE DOENTES RECRUTADOS

